



Inicjatywa Zero
Wypadków Śmiertelnych przy Pracy
w Województwie Pomorskim

Inicjatywa Zero Wypadków Śmiertelnych przy Pracy w Województwie Pomorskim



PAŃSTWOWA INSPEKCJA PRACY
OKRĘGOWY INSPEKTORAT PRACY W GDAŃSKU



Urząd Statystyczny
w Gdańsku



WOJEWÓDZKA
RADA
DIALOGU
SPOŁECZNEGO
W GDAŃSKU


Wojewódzki Urząd Pracy
w Gdańsku



Jednostka Samorządu
Województwa Pomorskiego

Porządek prezentacji

- 1 Charakterystyka wypadków przy pracy w Województwie Pomorskim w 2025 r. – dane wstępne
- 2 Warunki pracy
- 3 Bezpieczeństwo pracy z maszynami
- 4 Podnoszenie standardu pracy - Ocena ryzyka zawodowego
- 5 Inicjatywa Zero Wypadków Śmiertelnych przy Pracy w Województwie Pomorskim
- 6 Działania podjęte w ramach Inicjatywy Zero Wypadków Śmiertelnych przy Pracy w Województwie Pomorskim
- 7 Planowane dalsze działania w ramach Inicjatywy Zero Wypadków Śmiertelnych przy Pracy

The left side of the slide features a vertical yellow bar. Overlaid on this bar are four circular images. The top-left circle shows a worker in silhouette against a sunset sky. The top-right circle shows another worker in silhouette. The bottom-left circle shows a complex scaffolding structure. The bottom-right circle shows a different view of scaffolding with a power line tower in the background. The main text is positioned to the right of these images.

Charakterystyka wypadków przy pracy w Województwie Pomorskim w 2025 r.

– dane wstępne

Wypadki przy pracy w Województwie Pomorskim w 2025 r.

– dane wstępne

Wskaźnik wypadkowości

Według województw



Według skutku wypadku

	Polska	Województwo Pomorskie
Śmiertelne	0,01	0,01
Ciężkie	0,04	0,03
Z innym skutkiem	4,80	4,78

5 – lokata Województwa Pomorskiego w kraju

Najmniejsza wartość została oznaczona jako lokata 1, natomiast największa jako ostatnia lokata wśród województw.

Wypadki przy pracy w Województwie Pomorskim w 2025 r.

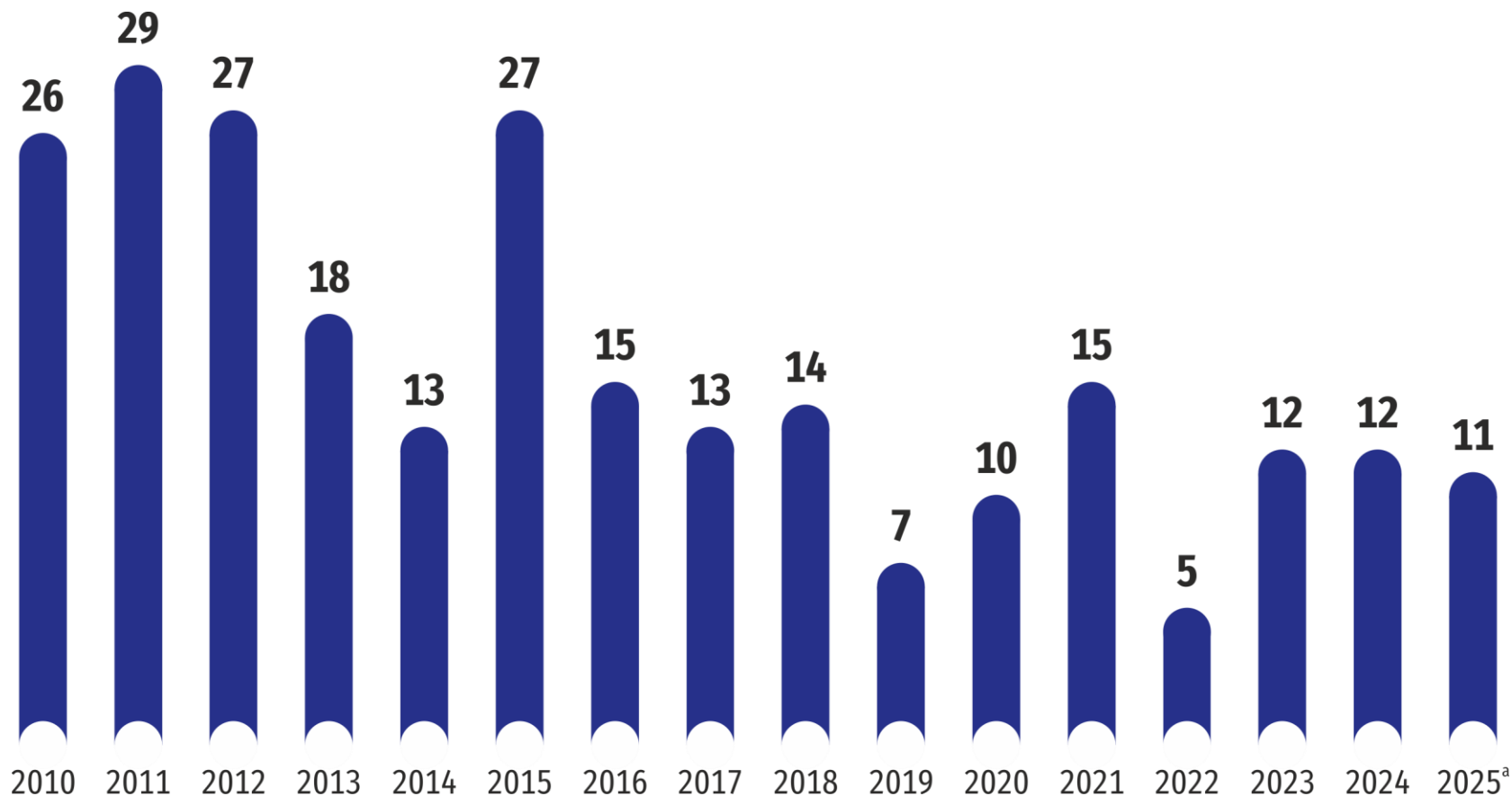
– dane wstępne (dok.)

Poszkodowani w wypadkach przy pracy w Trójmieście



	Ogółem	w wypadkach śmiertelnych
Trójmiasto	1 630	5
Gdańsk	1 030	2
Gdynia	554	3
Sopot	46	-

Poszkodowani w śmiertelnych wypadkach przy pracy w Województwie Pomorskim



^a Dane wstępne

Poszkodowani ^a w śmiertelnych wypadkach przy pracy w 2025 r.

189

Polska

11

Pomorskie

30

MAX.
Śląskie

2

MIN.
Podlaskie

Przyczyny wypadków przy pracy w 2025 r. – dane wstępne



- Wady konstrukcyjne lub niewłaściwe rozwiązania techniczne i ergonomiczne czynnika materialnego
- Niewłaściwe wykonanie czynnika materialnego
- Wady materiałowe czynnika materialnego
- Niewłaściwa eksploatacja czynnika materialnego
- Niewłaściwa organizacja pracy
- Niewłaściwa organizacja stanowiska pracy
- Niewłaściwe postępowanie się czynnikiem materialnym przez pracownika

- Nieuzywanie lub używanie w nieprawidłowy sposób sprzętu ochronnego przez pracownika
- Niestosowanie się do poleceń oraz przepisów i zasad bezpieczeństwa i higieny pracy
- Stan psychofizyczny pracownika, niezapewniający bezpiecznego wykonywania pracy
- Nieprawidłowe zachowanie się pracownika
- Zdarzenie niezależne od pracodawcy lub pracownika, działanie osób trzecich lub zwierząt
- Inna przyczyna



Wybrane wydarzenia powodujące uraz

(Województwo Pomorskie w 2025 r. – dane wstępne)

● **27,9%**

Uderzenie w nieruchomy obiekt

● **20,2%**

Kontakt z przedmiotem ostro zakończonym, szorstkim, chropowatym lub twardym

● **19,5%**

Uderzenie przez obiekt w ruchu

● **19,1%**

Obciążenie fizyczne lub psychiczne

● **7,2%**

Uwięzienie, zmiżdżenie

● **3,3%**

Kontakt z prądem elektrycznym, temperaturą, substancjami stwarzającymi zagrożenie lub mieszaninami stwarzającymi zagrożenie oraz materiałami zawierającymi szkodliwe czynniki biologiczne



Umiejscowienie urazu

(Województwo Pomorskie w 2025 r. – dane wstępne)





Warunki pracy

Zatrudnieni w warunkach zagrożenia w 2024 r.

Na 1000 zatrudnionych w zakładach objętych badaniem



Zatrudnieni^a w warunkach zagrożenia według grup zagrożeń w Województwie Pomorskim w 2024 r.

Na 1000 zatrudnionych w zakładach objętych badaniem

Zagrożenia:

związane ze środowiskiem pracy



związane z uciążliwością pracy

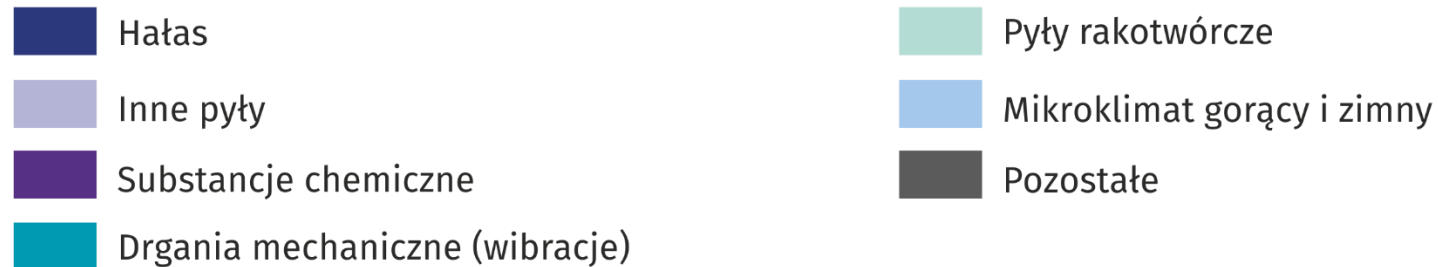


czynnikami związanymi z maszynami szczególnie niebezpiecznymi



^a Liczeni raz w grupie czynnika przeważającego

Zatrudnieni^a w warunkach zagrożenia związanego ze środowiskiem pracy według czynników szkodliwych i niebezpiecznych oraz uciążliwych dla zdrowia w Województwie Pomorskim w 2024 r.



^a Liczeni tyle razy, na ile czynników są narażeni

Wybrane stwierdzone choroby zawodowe w 2024 r.

Na 1 mln zatrudnionych

Pylice płuc



Przewlekłe choroby układu ruchu wywołane sposobem wykonywania pracy



Przewlekłe choroby obwodowego układu nerwowego wywołane sposobem wykonywania pracy



Źródło: dane Instytutu Medycyny Pracy w Łodzi.

Znak „—” oznacza, że zjawisko nie wystąpiło.

8 – lokata Województwa Pomorskiego w kraju

Najmniejsza wartość została oznaczona jako lokata 1, natomiast największa jako ostatnia lokata wśród województw.



Bezpieczeństwo pracy z maszynami



Zatrudnieni w warunkach zagrożenia czynnikami mechanicznymi związanymi z maszynami szczególnie niebezpiecznymi w Województwie Pomorskim w 2024 r.



Wybrane wydarzenia powodujące wypadki przy pracy będące odchyleniem od stanu normalnego (Województwo Pomorskie w 2025 r. – dane wstępne)



Poślizgnięcie lub potknięcie się
– upadek osoby **26,7%**

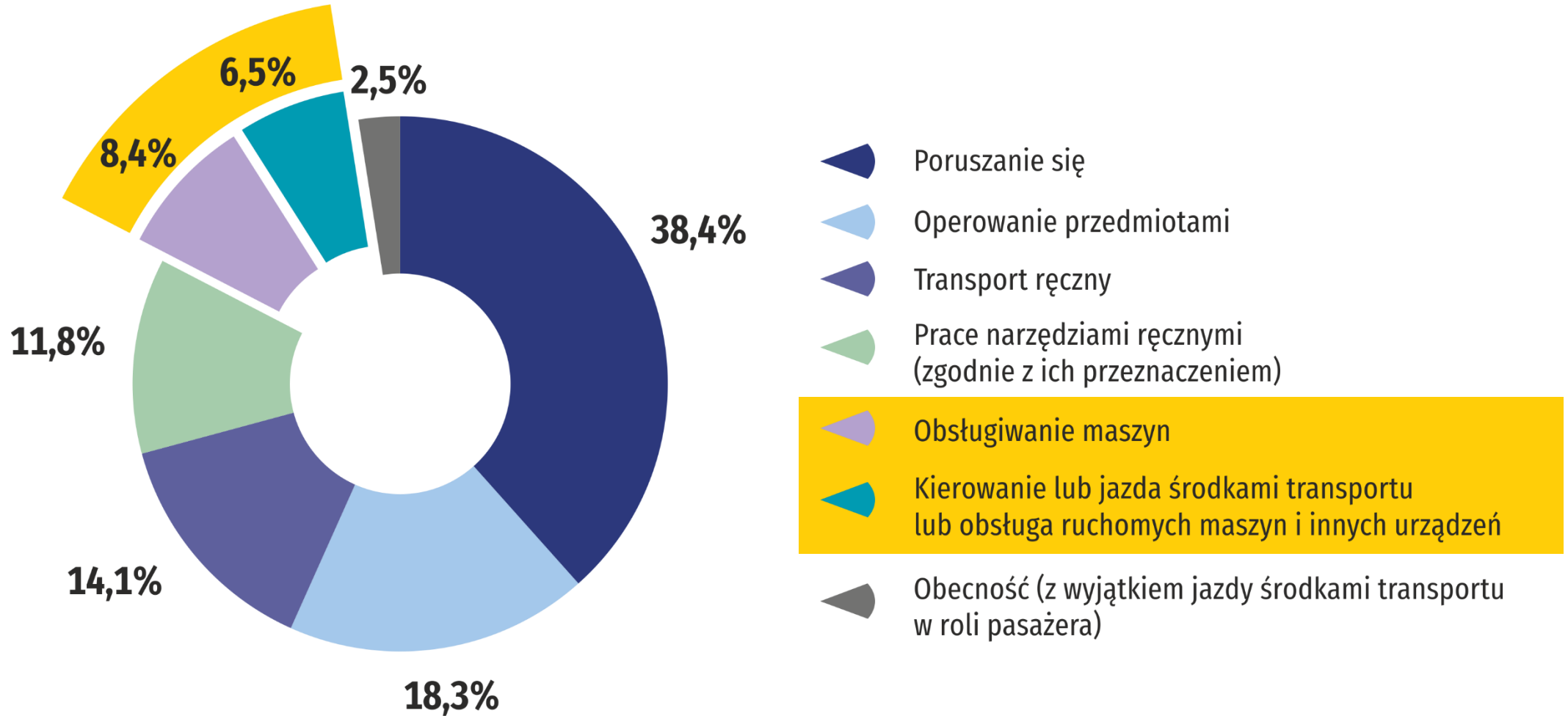
Utrata kontroli nad: maszyną, środkami transportu,
transportowanym ładunkiem, narzędziem, zwierzęciem,
obrabianym materiałem lub przedmiotem **21,8%**

Ruch ciała bez wysiłku fizycznego **15,8%**

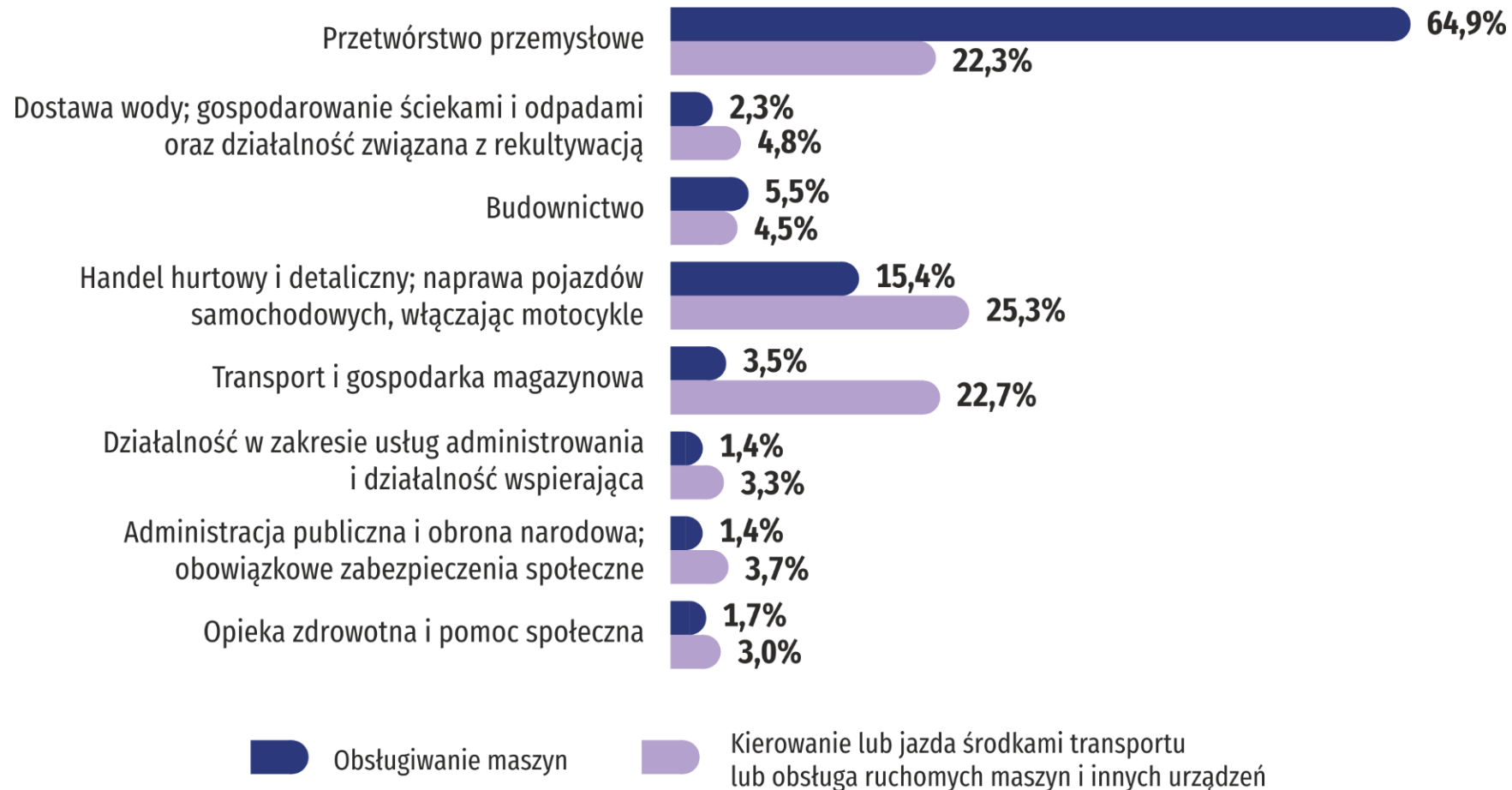
Ruch ciała związany z wysiłkiem fizycznym **14,7%**

Uszkodzenie, rozerwanie, pęknięcie, ześlizgnięcie,
upadek, załamanie się czynnika materialnego **13,6%**

Czynności wykonywane przez poszkodowanego w chwili wypadku (Województwo Pomorskie w 2025 r. – dane wstępne)



Obsługiwanie maszyn i kierowanie lub jazda środkami transportu lub obsługa ruchomych maszyn i innych urządzeń według wybranych sekcji PKD 2007 (Województwo Pomorskie w 2025 r. – dane wstępne)



Niestosowanie się do poleceń oraz przepisów i zasad bezpieczeństwa i higieny pracy jako jedna z przyczyn wypadku (Województwo Pomorskie w 2025 r. – dane wstępne)

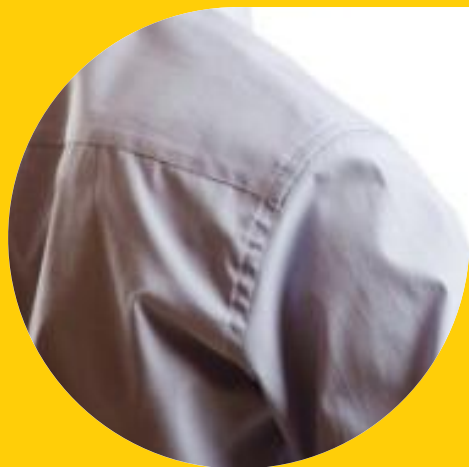


- Niewłaściwe operowanie kończynami w strefie zagrożenia
- Wejście, wjechanie na obszar zagrożony bez upewnienia się czy nie ma niebezpieczeństwa
- Wykonywanie czynności bez usunięcia zagrożenia (niewyłączenie maszyny, napięcia itp.)
- Inne niewłaściwe zachowanie się pracownika

- Przechodzenie, przejeżdżanie lub przebywanie w miejscach niedozwolonych
- Wykonywanie pracy nie wchodzącej w zakres obowiązków pracownika (bez polecenia)
- Zbyt szybka jazda
- Żarty, bójki



Podnoszenie standardu pracy - Ocena ryzyka zawodowego



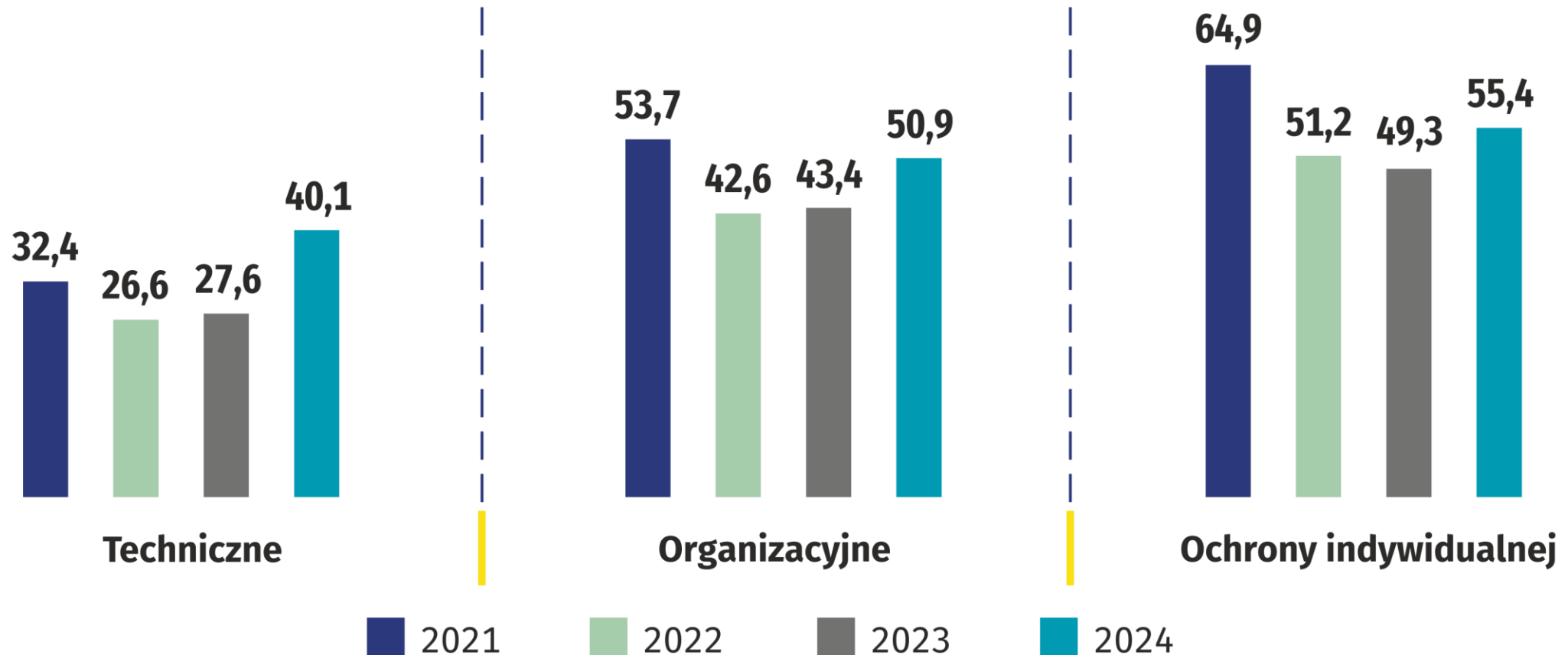
Zatrudnieni na stanowiskach pracy, dla których dokonano oceny ryzyka zawodowego

Na 1000 zatrudnionych w zakładach objętych badaniem



Środki zastosowane do wyeliminowania lub ograniczenia ryzyka zawodowego w Województwie Pomorskim

w tys.



Inicjatywa Zero Wypadków Śmiertelnych przy Pracy w Województwie Pomorskim



Cel Inicjatywy

Przygotowanie **partnerskiej struktury organizacyjnej** służącej wymianie informacji oraz koordynacji działań uczestników rynku pracy Województwa Pomorskiego umożliwiającej **stałe ograniczenie wypadków przy pracy**, a dla zdarzeń **wypadków śmiertelnych ich całkowitą eliminację**



Harmonogram działań

○ Okres przygotowawczy – 2025 r.

○ Rok z deklaracją całkowitej eliminacji wypadków śmiertelnych przy pracy w Województwie Pomorskim – **Rok Zero Wypadków Śmiertelnych** – 2026 r.

○ Okres podsumowania – 1 kwartał 2027 r.



Działania podjęte w ramach Inicjatywy Zero Wypadków Śmiertelnych przy Pracy w Województwie Pomorskim



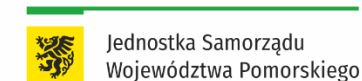
Działania podjęte w ramach Inicjatywy Zero Wypadków Śmiertelnych przy Pracy

Uzyskano zgodę partnerów na wykorzystywanie loga do celów promocyjnych Inicjatywy

Partnerzy inicjatywy



Wojewódzki Urząd Pracy
w Gdańsku



Działania podjęte w ramach Inicjatywy Zero Wypadków Śmiertelnych przy Pracy (cd.)

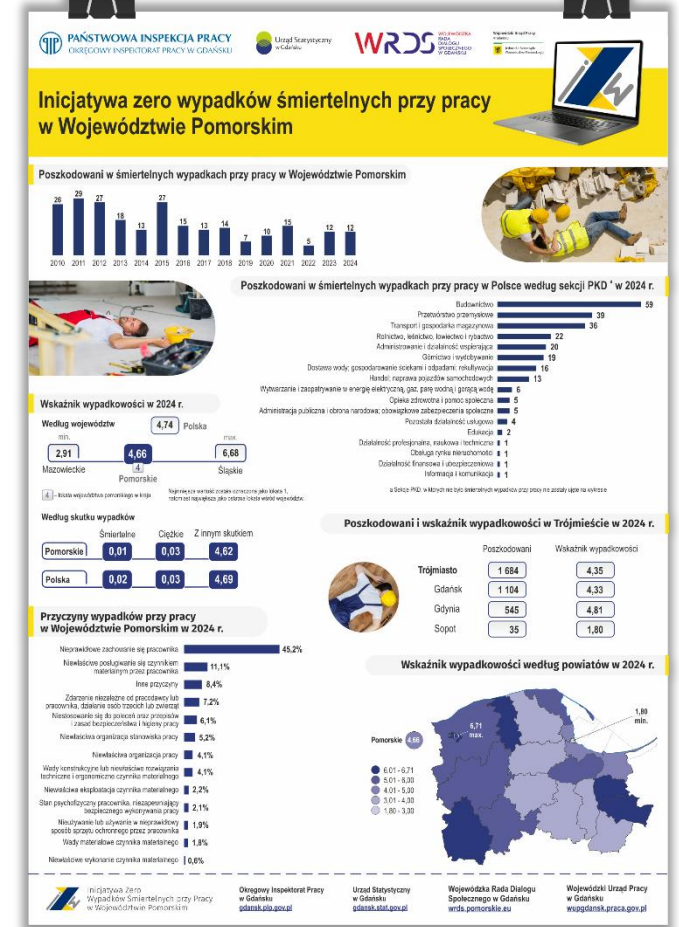
Utworzono **logo** Inicjatywy Zero Wypadków Śmiertelnych przy Pracy w Województwie Pomorskim



Inicjatywa Zero
Wypadków Śmiertelnych przy Pracy
w Województwie Pomorskim

Działania podjęte w ramach Inicjatywy Zero Wypadków Śmiertelnych przy Pracy (cd.)

Przygotowano **plakat** Inicjatywy Zero Wypadków Śmiertelnych przy Pracy w Województwie Pomorskim



Działania podjęte w ramach Inicjatywy Zero Wypadków Śmiertelnych przy Pracy (cd.)

Zaprojektowano ulotkę Inicjatywy Zero Wypadków Śmiertelnych przy Pracy w Województwie Pomorskim



Działania podjęte w ramach Inicjatywy Zero Wypadków Śmiertelnych przy Pracy (cd.)

Utworzono **szablon prezentacji** do wykorzystania przez partnerów Inicjatywy

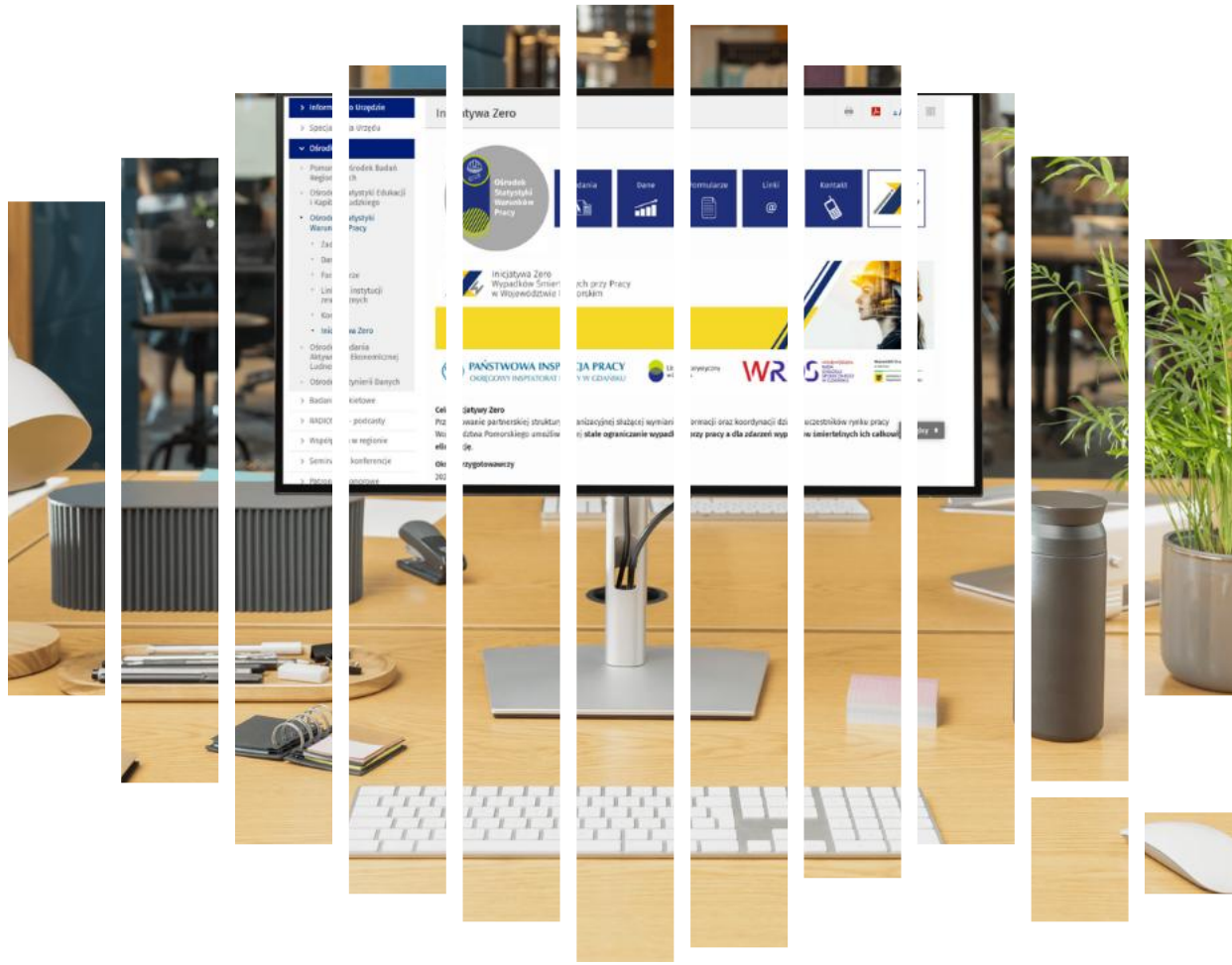


Działania podjęte w ramach Inicjatywy Zero Wypadków Śmiertelnych przy Pracy (cd.)

Przygotowano **baner**, który partnerzy Inicjatywy mogą umieszczać na swoich stronach internetowych



Działania podjęte w ramach Inicjatywy Zero Wypadków Śmiertelnych przy Pracy (dok.)



Stworzono **przestrzeń na stronie** Urzędu Statystycznego w Gdańsku, na której prezentowane będą działania dotyczące Inicjatywy





Planowane dalsze działania w ramach Inicjatywy Zero Wypadków Śmiertelnych przy Pracy w Województwie Pomorskim



Planowane dalsze działania w ramach Inicjatywy Zero Wypadków Śmiertelnych przy Pracy

- szczegółowa analiza wszelkich dostępnych informacji z obszaru wypadkowości, w tym dotyczących przyczyn i uwarunkowań zaistniałych zdarzeń,
- wymiana informacji i koordynacja działań edukacyjno-uświadamiających umożliwiających stałe ograniczenie zdarzeń wypadkowych, w wyniku których śmierć ponoszą pracujący,
- przygotowanie raportu podsumowującego działania wraz z rekomendacjami działań prewencyjnych,
- poprawa warunków pracy w Województwie Pomorskim.



Projekt został opracowany przy współpracy z Wojewódzką Radą Dialogu Społecznego i uzyskał aprobatę Marszałka Województwa Pomorskiego, Mieczysława Struka, a uczestnikami inicjatywy są czołowe instytucje związane z rynkiem pracy Województwa Pomorskiego.



Inicjatywa Zero
Wypadków Śmiertelnych przy Pracy
w Województwie Pomorskim



PAŃSTWOWA INSPEKCJA PRACY
OKRĘGOWY INSPEKTORAT PRACY W GDAŃSKU



Urząd Statystyczny
w Gdańsku



WOJEWÓDZKA
RADA
DIALOGU
SPOŁECZNEGO
W GDAŃSKU

Wojewódzki Urząd Pracy
w Gdańsku



Jednostka Samorządu
Województwa Pomorskiego

Jerzy Auksztol

Anna Karczewska

Milena Pragacz

Dorota Żeromska-Mielniczuk